

Lunet maakt keuzes voor de toekomstige zorg

Professionele en gepassioneerde begeleiders in stabiele teams die garant staan voor kwalitatief goede, warme, persoonlijke en passende zorg. En heel belangrijk: bekende en vertrouwde gezichten voor cliënten en hun verwanten en ook voor de zorgmedewerkers zelf. Zo'n zorg en ondersteuning is wat we willen bieden en wat je wilt krijgen.

Dat deze zorg in Nederland steeds vaker onder grote druk komt te staan en niet meer vanzelfsprekend is, horen we de laatste tijd steeds vaker. Dagelijks merken we ook bij Lunet dat het niet meer lukt om te blijven doen wat we altijd hebben gedaan. We hebben, net zoals veel andere zorgorganisaties, minder vast personeel, waardoor we meer ingehuurd personeel moeten inzetten. En ook dat lukt niet altijd. Gaten in het rooster zijn geen uitzondering. Hard werken alleen is niet de oplossing en het inzetten van nog meer personeel dat niet in loondienst werkt, wordt ook vanuit de wet- en regelgeving steeds moeilijker.

Om continuïteit in goede professionele zorg en ondersteuning te kunnen blijven garanderen, passend bij de mensen die daarop rekenen en aansluitend bij de huidige ontwikkelingen, heeft Lunet een paar jaar geleden al de beweging ingezet naar een toekomstbestendige organisatie. Maar we merken dat het nodig is om die ingezette weg te versnellen en dat we op zoek moeten naar hoe we de zorg echt anders gaan organiseren.

Anders organiseren betekent dat we keuzes gaan maken en onszelf nog duidelijker de volgende vragen moeten stellen:

- Welke zorg is passend voor de ondersteuning van de cliënt vanuit diens behoefte? We gaan hierbij uit van persoonsgerichte passende zorg: wat kan de cliënt zelf of wat kan de cliënt zelf (weer) leren?
- Welke ondersteuningsvraag kan op een andere manier worden beantwoord dan door de zorgprofessional?
- De technologische ontwikkelingen gaan razendsnel. Welke rol kan technologie bieden binnen het zorg- en ondersteuningsproces?

Bovenstaande vragen lijken eenvoudig, maar zijn dat niet. Het ontwikkelen naar passende persoonsgerichte zorg, met daarbij het betrekken van de cliënt zelf, zijn netwerk en vrijwilligers, en het anders kijken naar de invulling van de werkzaamheden van de zorgprofessional is een grote uitdaging.

We weten dat dit niet van vandaag op morgen is gerealiseerd. Maar wachten kunnen we niet meer. We vertrouwen erop dat we dit voor elkaar krijgen. Niet alleen door er samen over te praten, maar vooral door het samen te gaan doen.

Sessies 'Ruimte voor bewegen' levert veel op

In augustus en september vond voor elke zorgpad een bijeenkomst plaats waarin bewegen centraal stond.

Cliënten, vertegenwoordigers en medewerkers uit verschillende disciplines en expertises gingen met elkaar op zoek naar antwoorden op vragen zoals 'Wat is bewegen?', 'Wat kan iemand zelf en waar heeft iemand hulp bij nodig?', 'Wat kan je als organisatie bieden en wat kan samen met andere organisaties of verenigingen?'

Er is veel inbreng en goede ideeën verzameld. Hiermee gaan we in de komende periode aan de slag om een passend en bestendig beweegaanbod voor alle cliënten van Lunet in kaart te brengen.

We willen iedereen bedanken voor hun inzet en inbreng.

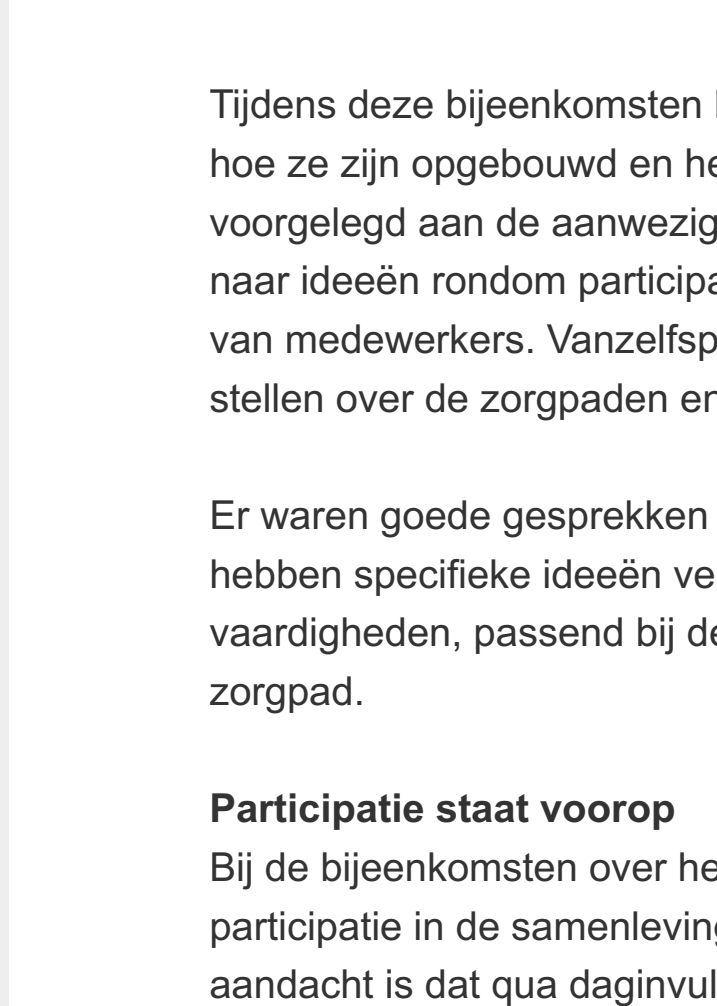
Lunet's 'Innovatie on tour' goed bezocht

'Zo'n robot kat of robot hond wil ik ook wel! Fijn knuffelen, daar word ik rustig van'. Dit was een van de vele reacties op de kennismaking met de verschillende zorgtechnologieën uit de innovatetheek van Lunet. En behalve cliënten deden ook verwanten, vrijwilligers en medewerkers de 'Innovatie on tour' aan, georganiseerd door het Innovatieteam van Lunet.



En niet alleen kennismaken, er waren ook gerichte vragen. 'Wat kan ik inzetten om de cliënt te prikkelen, het liefst met muziek?' Of de vraag van een team: 'Wij zijn bijna de gehele dag bezig met het verzorgen van cliënten. Op welke wijze kunnen wij technologie inzetten?'

[Lees meer](#)



Stedelingen 3 op 12 en 13 oktober: Suikerspinsels en Messenwerpers

In deze derde editie van het project Stedelingen brengen Carte Blanche, Parktheater Eindhoven en Lunet de wonderbaarlijke Stedelingenvoorstelling 'Suikerspinsels en Messenwerpers'. De première is op zaterdagavond 12 oktober en de tweede voorstelling een dag later in de middag op zondag 13 oktober.

[Lees meer](#)

Geslaagde klankbordbijeenkomsten zorgpaden voor volwassenen

In juni waren er vier bijeenkomsten over de zorgpaden van Lunet. Deze waren voor cliënten en hun vertegenwoordigers van de zorgpaden voor volwassen cliënten met een licht verstandelijke beperking (LVB), ernstige meervoudige beperking (EMB) en ernstige verstandelijke beperking (EVB).

Tijdens deze bijeenkomsten hebben we uitgelegd wat zorgpaden zijn, hoe ze zijn opgebouwd en hebben we een aantal vraagstukken voorgelegd aan de aanwezige cliënten en verwanten. Zo vroegen we naar ideeën rondom participatie/dagbesteding, wonen en vaardigheden van medewerkers. Vanzelfsprekend was er ook ruimte om vragen te stellen over de zorgpaden en -programma's.

Er waren goede gesprekken over het werken met zorgpaden. We hebben specifieke ideeën verzameld over wonen, dagbesteding en vaardigheden, passend bij de verschillende groepen binnen een zorgpad.

Participatie staat voorop

Bij de bijeenkomsten over het zorgpad LVB bleek dat iedereen participatie in de samenleving erg belangrijk vindt. En ook dat er aandacht is dat qua daginvulling de week 7 dagen heeft en hier ook aandacht moet zijn voor de avonden en de weekenden. Voor wat betreft de samenwerking met het netwerk van de cliënten liggen er kansen, men benoemt ook dat dit over en weer moet worden verbeterd. Voor wat betreft de vaardigheden is onder andere gesproken over het kennen van je cliënt en kennis van de doelgroep. Wonen voor de cliënten binnen dit zorgpad is zeer divers. Van belang werden autonomie van cliënten, het (bewust) opzoeken van risico's en veiligheid benoemd.

Veiligheid is belangrijk

Bij de bijeenkomsten over EMB en EVB bleek dat veiligheid en ruimte bij het wonen belangrijk zijn, waarbij men meer kansen ziet op de woonparken dan in de wijk. Voor participatie van deze doelgroep vindt men het van belang dat beweging (binnen de mogelijkheden) hierbij een belangrijke rol speelt. De samenwerking met het netwerk biedt ook binnen dit zorgpad meer kansen dan tot nu toe worden benut. Vaardigheden van medewerkers die hieraan bijdragen worden dan ook belangrijk gevonden.

Er werd nog meer waardevolle informatie gedeeld, die de hoofden behandeling hebben gebruikt om de zorgprogramma's verder uit te werken en op korte termijn vast te stellen.

De gesprekken stoppen hier niet, maar gaan verder op groeps- en individueel niveau. Na de zomer starten gesprekken op client- en groepsniveau. Verwanten worden zeker ook betrokken bij deze gesprekken.

Zorgpaden en zorgprogramma's

Al enige tijd spreken we over zorgpaden en zorgprogramma's. Zorgpaden helpen ons om de vragen van de cliënt te vertalen naar passende ondersteuning voor verschillende leeftijden. Het is belangrijk dat de cliënt zelf zoveel mogelijk de regie heeft.

Zorgpad

Een zorgpad beschrijft hoe we een goed leven, fijn werk en gezonde bedrijfsvoering regelen voor een bepaalde groep cliënten, bijvoorbeeld mensen met een licht verstandelijke beperking. Een zorgpad bestaat uit meerdere zorgprogramma's.

Zorgprogramma

Een zorgprogramma is een onderdeel binnen een zorgpad en beschrijft specifiek hoe we een goed leven, fijn werk en gezonde bedrijfsvoering regelen voor cliënten met dezelfde ondersteuningsbehoeften, bijvoorbeeld mensen met een licht verstandelijke beperking die veel ondersteuning nodig hebben. We maken ook verschil tussen zorg en begeleiding voor ouders en jongeren, omdat hun behoeften anders zijn.



Roy en Marcella vertellen over Volledig Pakket Thuis

Het 'volledig pakket thuis' (VPT) is een relatief nieuwe financieringsvorm vanuit het CZ-zorgkantoor. Deze 'pakket zorg' voor mensen met een indicatie voor de Wet langdurige zorg (Wlz), is vooral geschikt voor mensen die naast zorg, 24/7 behoefte hebben aan ondersteuning bij de maaltijd en welzijn, maar die wel in hun eigen huis (koop of huur) en eigen omgeving willen blijven wonen.

Ook Roy maakt gebruik van VPT. Hij woont sinds kort in een appartementencomplex aan de Kootwijkstraat in Eindhoven. Samen met zijn begeleider Marcella vertelt hij meer over het zelfstandig wonen met een Volledig Pakket Thuis (VPT).

[Kijk hier de video VPT](#)



Lunet neemt deel aan landelijk VGN Lab 2030

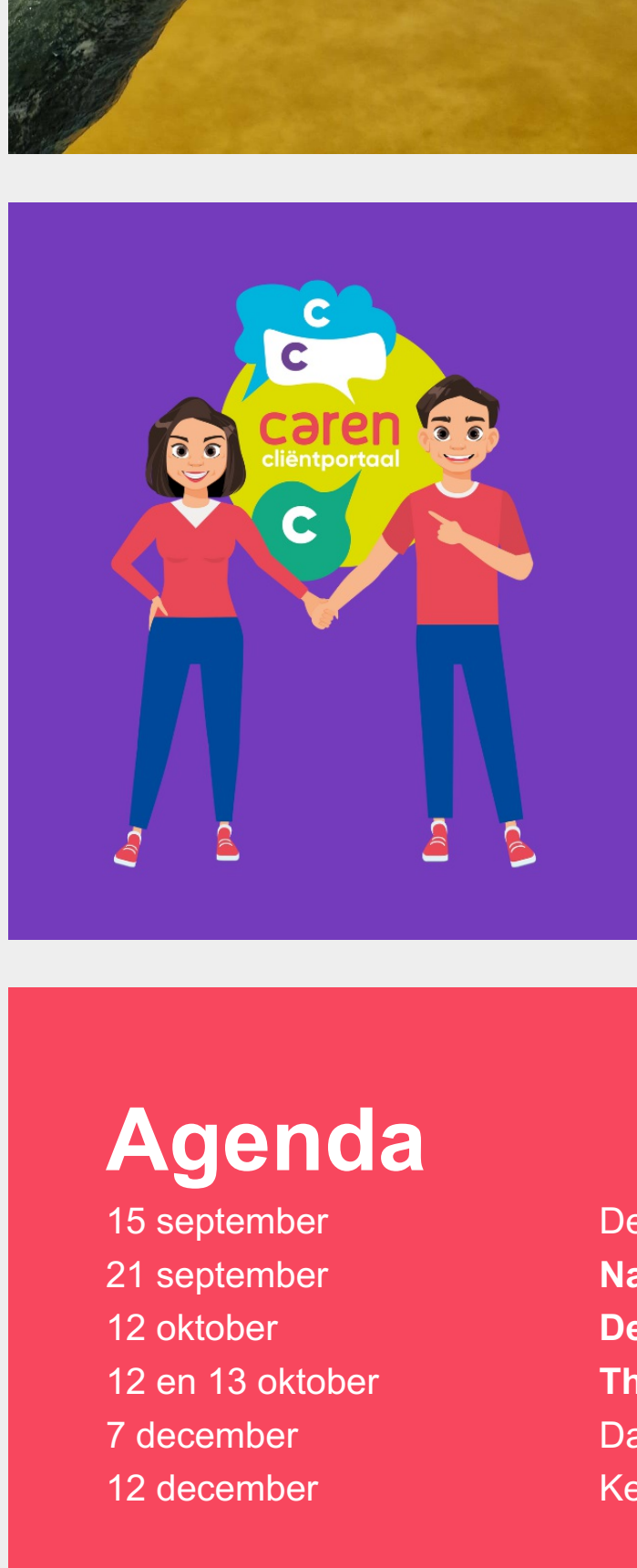
Een samenleving waarin gewoon meedoen centraal staat en waarin iedereen een betekenisvol leven kan leiden, ongeacht de zwaarte van een beperking. Dat is onder andere te lezen in de VGN-visie 2030. En Lunet onderschrijft deze van harte.

We doen al heel veel dingen goed, maar meedoen in de huidige zorg niet altijd goed te realiseren voor iedereen. Daarom is het ook goed op een andere manier te kijken, te denken en te doen als het over zorg en ondersteuning gaat. En dat is precies waar een aantal Lunet-collega's en ervaringsdelers mee aan de slag gaan.

[Meer lezen en luisteren](#)

Suikerspinsels en Messenwerpers: de expositie

Op 1 september start Lunet de expositie 'Suikerspinsels en Messenwerpers'. Deze expo vindt plaats in de ontvangsthal van het Parktheater in Eindhoven. De expo is tot en met 15 oktober op alle dagen gratis te bezichtigen, telkens 2 uur voor aanvang van het theaterprogramma van die dag.



De Stedelingenvoorstelling 'Suikerspinsels en Messenwerpers' heeft Lunet-creatievelden geïnspireerd om prachtige kunstwerken te maken. Daarvoor gingen zij terug in de tijd. Een circusgezelschap trok van dorp naar stad. Er hingen oude aankondigen voor het circus in Art-nouveau stijl aan bomen en palen om de mensen warm te maken voor de voorstelling.

Deze oude aankondigingen zijn als inspiratie gebruikt voor deze expositie die gaat over het circusleven. Er werken meerdere creatieve locaties van Lunet aan deze expositie.

[Lees hier meer informatie](#)

Caren, online inzage in het Lunet dossier

Wist je dat je via cliëntportaal Caren online een deel van het Lunet zorgdossier kunt inzien? Waar en wanneer je dat wilt. In het dossier staan bijvoorbeeld persoonlijke gegevens, plan en rapportages. Meer weten of aanmelden voor Caren?

[Lees hier meer informatie](#)

Agenda

- 15 september
- 21 september
- 12 oktober
- 12 en 13 oktober
- 7 december
- 12 december

Deelname Lunet aan bloemencorso Valkenswaard
Najaarsmarkt De Biezenrijt Valkenswaard
 Deelname Lunet aan marathon Eindhoven
Theatervoorstelling 'Stedelingen' in Parktheater
 Dag van de vrijwilliger
 Kersttocht De Donksbergen



Najaarsmarkt Biezenrijt

Op de Biezenrijtse najaarsmarkt kun je handgemaakte producten kopen van dagbestedingslocaties van Lunet. Daarnaast is er vanalles te doen zoals een straattheater, een schminkkraam en een spellencarousel. Alles uiteraard onder het genot van een hapje en een drankje. Laat je verrassen.

Tot zaterdag 21 september van 13.00 - 16.00 uur op De Biezenrijt, Dr. Schaeapmanstraat 52, Valkenswaard.

Een goed leven.

Daar maak je toch werk van

Vacatures

Bij Lunet geloven wij dat je moet doen waar je goed in bent en blij van wordt. Bekijk hier de

- [cliëntvacatures](#)
- [vrijwilligvacatures](#)

Contact

Telefoon: 088 551 5000
 E-mail: redactie@lunet.nl

www.lunet.nl

